

ТРК РОДНИК

ТРК «РОДНИК» в цифрах:

- свыше **135 тыс. м²** — общая площадь комплекса;
- около **1900** машиномест на парковке (наземная, крытая);
- более **100 000** наименований товаров
- **популярные торговые марки и магазины:** ZARA, Pull&Bear, Oysho, Stradivarius, Ашан, CorsoComo, INGLOT и другие.
- **более 10 концепций** на фуд-корте: Pizza дня, Country chicken, Блинок, Сбарро, Восточный базар, Daskolbas, Southern Fried Chicken, А-Кафе, Burger King, Pretty Betty и другие.
- **более 500 метров** средств передвижения по комплексу — эскалаторы и траволаторы.
- **28 000 чел.** в день с пн по чт
- **48 000 чел.** в день с пт по вск



Стелла, SL.P1.01-14



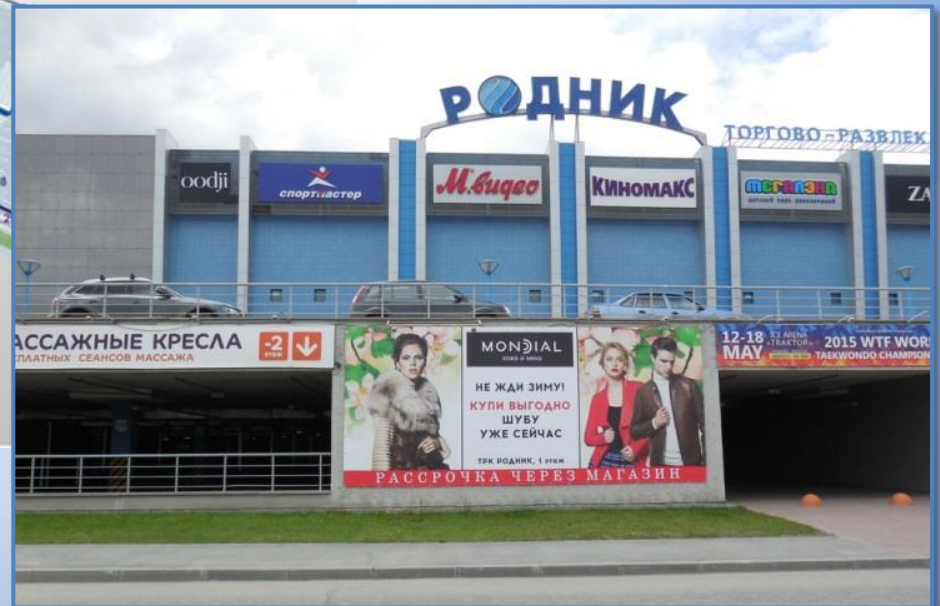
Сторона А,
на РОДНИК

Сторона В,
на ул. Северо-
Крымскую

Сторона С,
на набережную
р.Миасс



Брендмауэрные панно на фризе ВР.Р.1.38 и ВР.Р.1.14



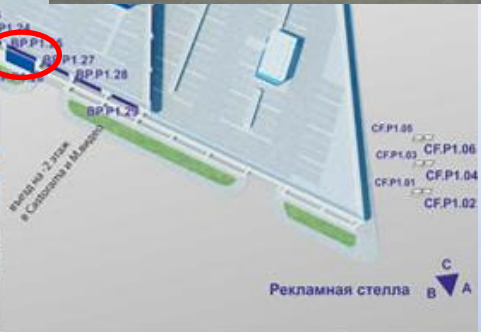
РОДНИК

Брендмауэрное панно на фризе ВР.Р.1.26

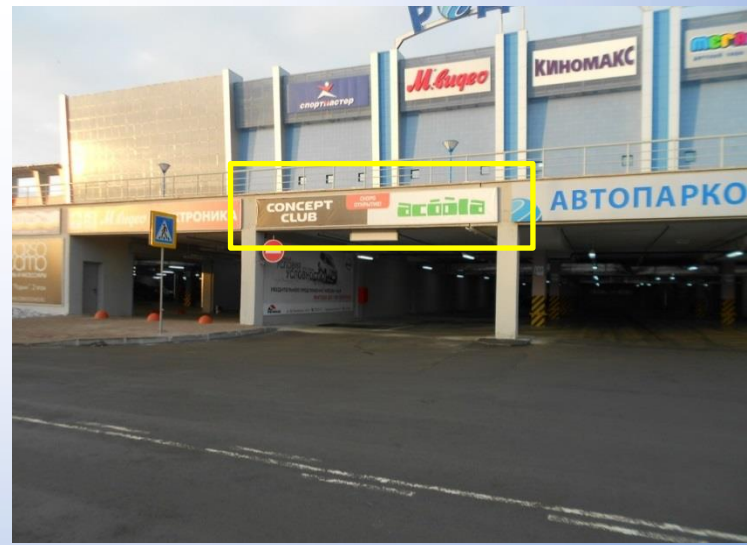
Схема расположения рекламных установок на открытой парковке (соч...



BR - бренд на фризе, рекламное поле 7,5x0,94м*
 CF - парковочный сити-формат, рекламное поле 2,1x1,2м
 * некоторые рекламные установки имеют другой размер

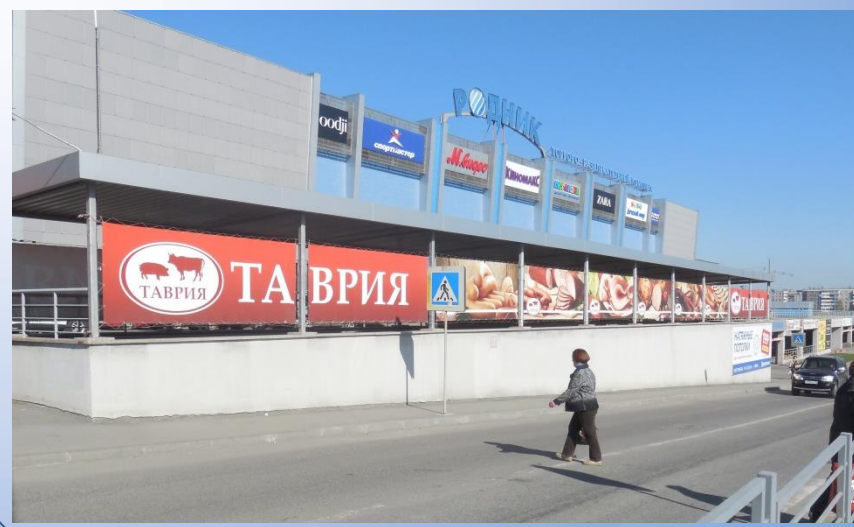


Брендмауэрные панно на фризе ВР.Р.1.10 - ВР.Р.1.29



Нестандартные конструкции на улице НК.Р1.01

НК.Р1.02



Парковочные сити-форматы при входе в ТРК



Схема расположения рекламных установок на -1 этаже парковки



- CF - настенный сити-формат, рекламное поле 1.2x1.8м, 10 шт; парковочный сити-формат, рекламное поле 2,1x1,2м, 18 шт
- BP - брендмаузёрное панно рекламное поле 7x2,5м, 15 шт



настенный сити-формат



брендмаузёрное панно



Настенные сити-форматы при входе в ТРК

Схема расположения рекламных установок на -1 этаже парковки

Этаж -1
парковка в комплексе

CF - настенный сити-формат, рекламное поле 1.2x1.8м, 10 шт;
парковочный сити-формат, рекламное поле 2,1x1,2м, 18 шт

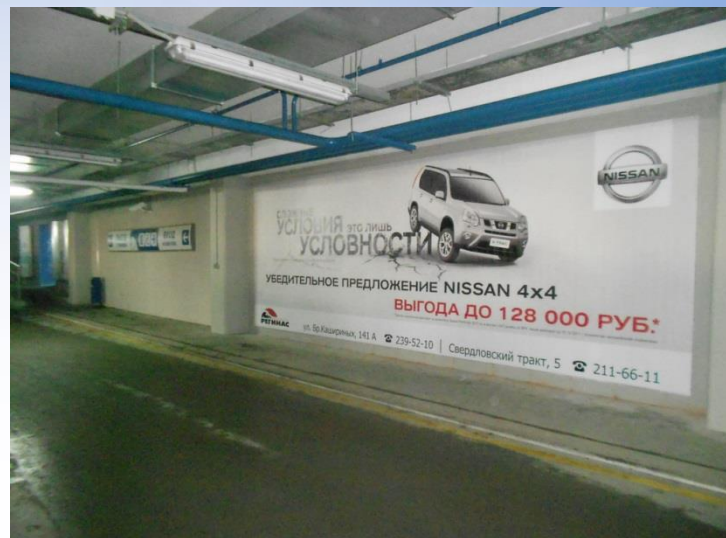
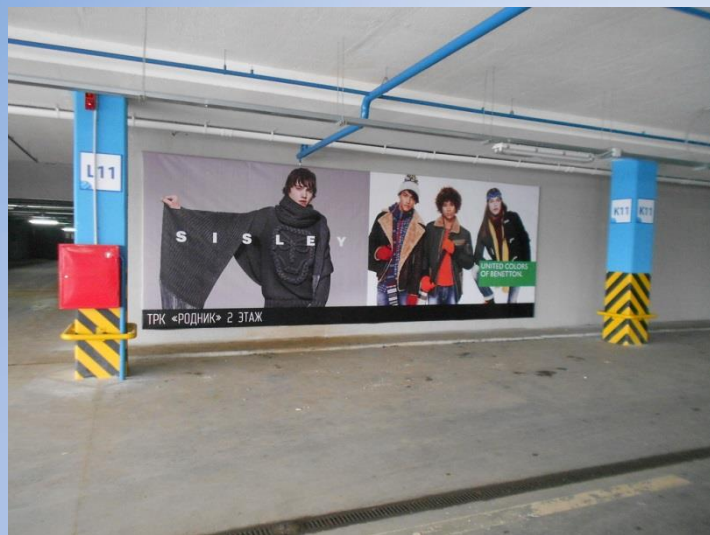
BP - брендлауэрное панно рекламное поле 7x2,5м, 15 шт

настенный сити-формат

брендлауэрное панно



Брендмауэрные панно на парковке

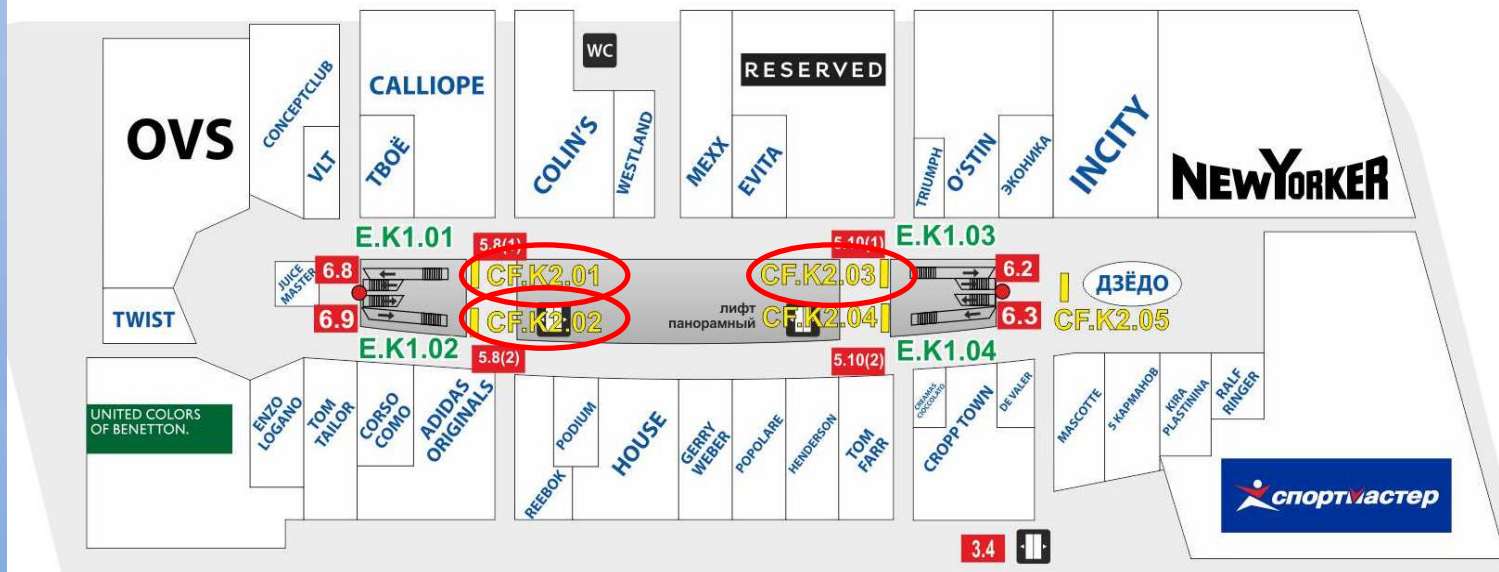


Напольные сити-форматы – 2 этаж



Схема расположения рекламных установок на 2 этаже комплекса

РОДНИК



Напольные сити-форматы – 3 этаж



Схема расположения рекламных установок на 3 этаже комплекса

РОДНИК

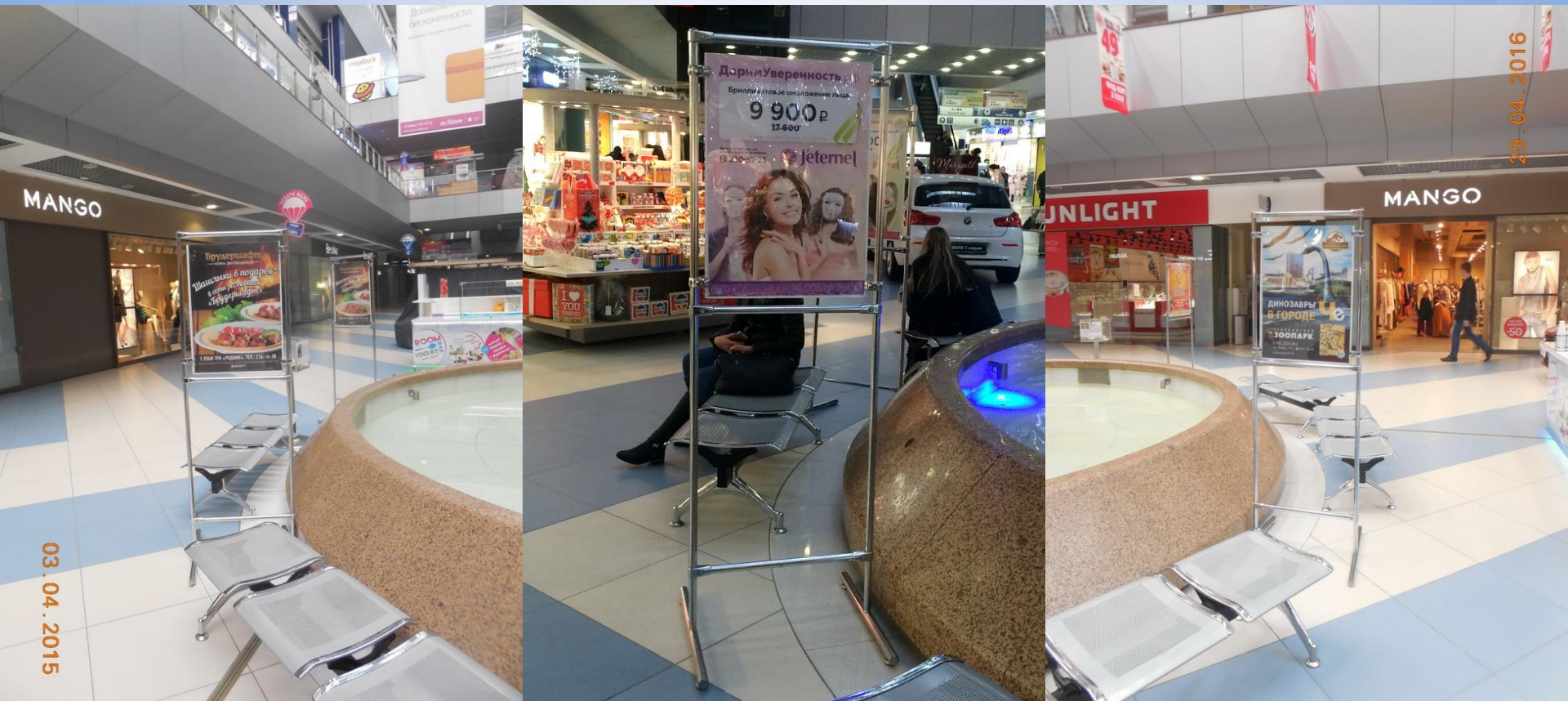


брендмаузёрные панно ВР.К3.01

КИНОМАКС

3.5
лифт

Джокерные стенды у фонтана – 5 шт.



Брендинг эскалаторов

Е.К1.01



Е.К2.01



Е.К2.04



Е.К1.03



Е.К2.02



Е.К2.03



Брендинг траволаторов

Траволаторы с 1 на -1 этаж



Траволаторы с -1 на -2 этаж



Брандмауэрное панно внутри комплекса

3 этаж, у Фудкорта

1 этаж, над траволаторами у Ашана ВР.К1.03



Брендмауэрное панно на -1 этаже при входе в комплекс с парковки

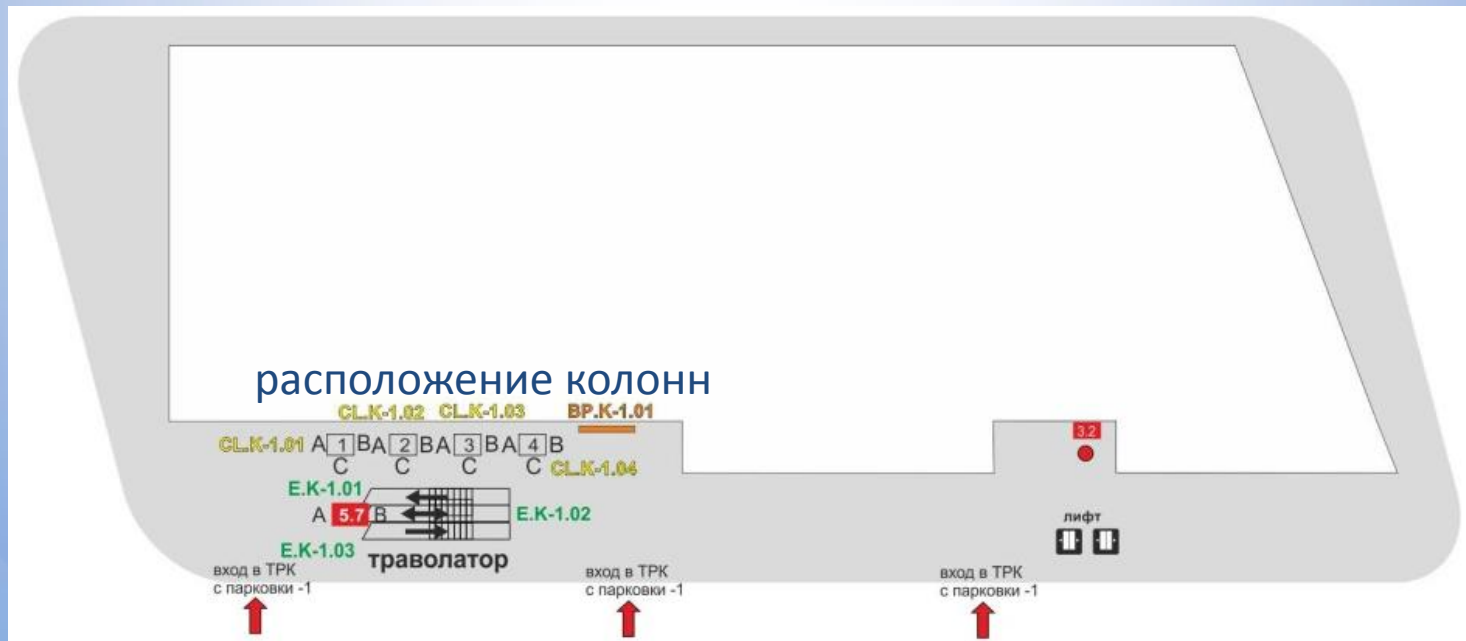
ВР.К-1.03



ВР.К-1.02



Колонны на -1 этаже



Брендинг входных групп у Ашана

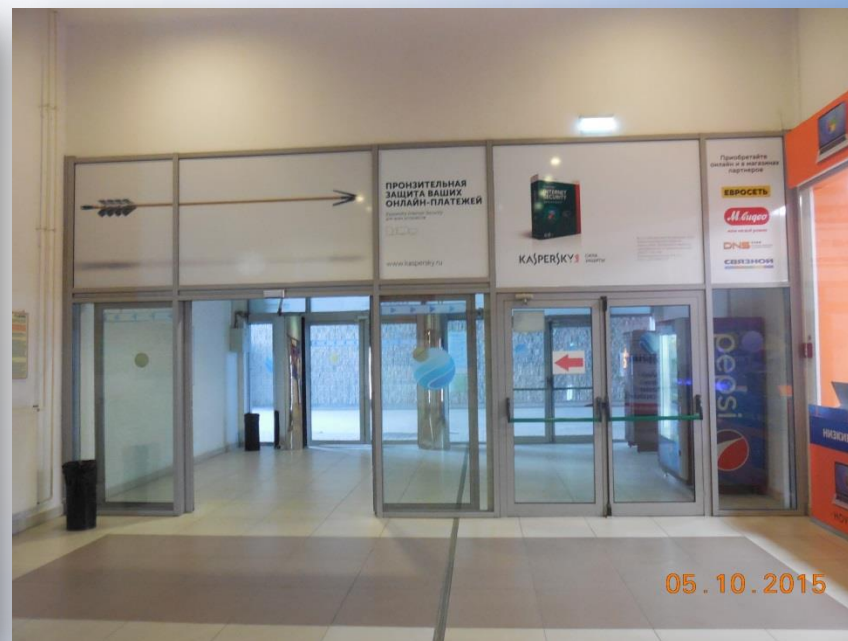


Брендинг входных групп у Castorama

D.K-2.01



D.K-2.02



Брендинг межэтажных перекрытий

Западная сторона центрального атриума



Восточная сторона центрального атриума



Брендинг межэтажных перекрытий

Южная сторона, перекрытие 3 этажа



Северная сторона, перекрытие 3 этажа



Южная сторона, перекрытие 2 этажа



Северная сторона, перекрытие 2 этажа



Подвесные флаги в атриуме

около Фудкорта



около Детского мира

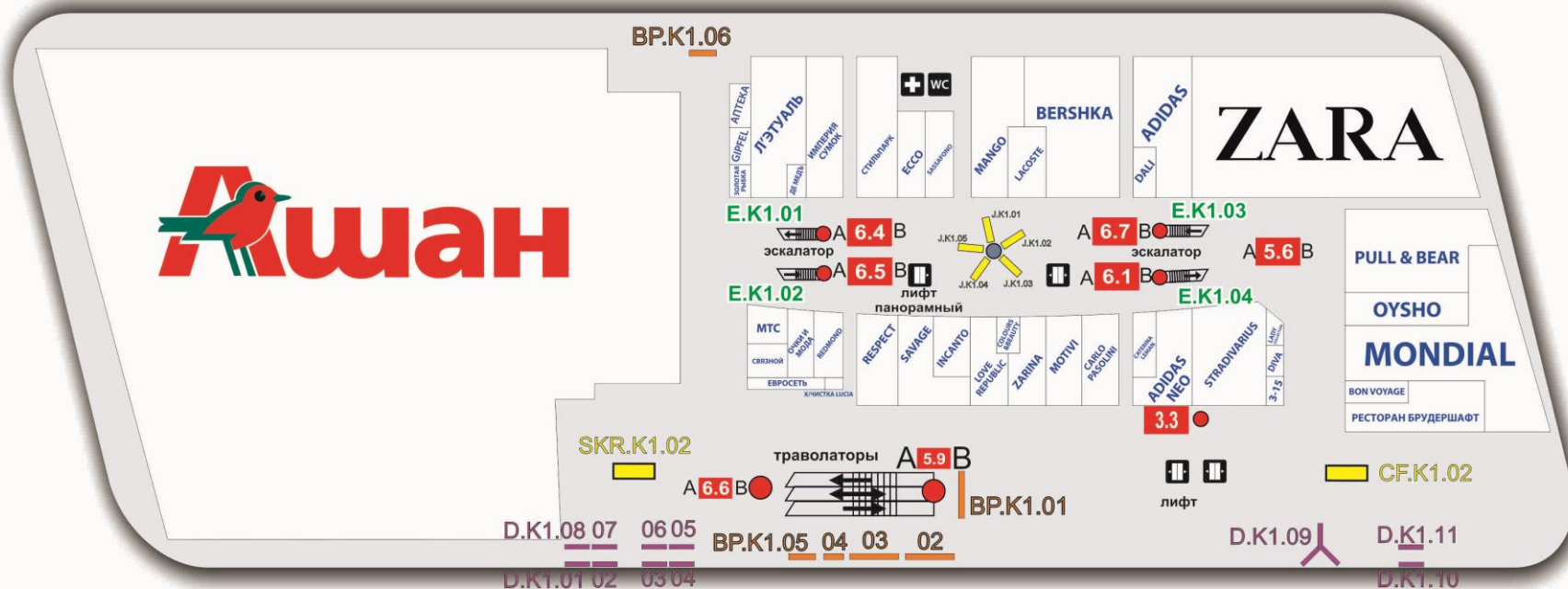


Подвесные навигаторы в комплексе, 1 этаж

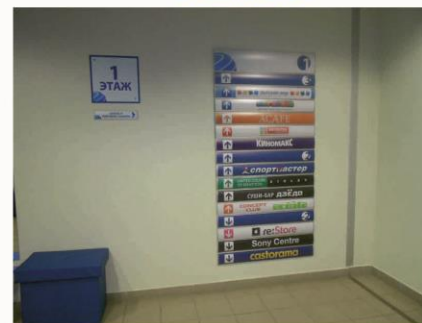


Схема расположения рекламных установок на 1 этаже комплекса

ТОРГОВО-РАЗВЛЕКАТЕЛЬНЫЙ КОМПЛЕКС
РОДНИК



напольный сити-формат CF.K1.01



Условные обозначения:
 6.5 - подвесная навигация
 3.3 - лифтовой холл
 E - эскалатор, траволатор
 BP - брендмауэрное панно
 K - этаж (M.K-2.03)
 D.K1.01 - входные двери
 CF.K1.02 - сити-формат
 SKR.K1.01 - скроллер
 J.K1.01 - джокерный стенд у фонтана

Подвесные навигаторы в комплексе, 1 этаж

6.6_сторона А



6.6_сторона В



6.5_сторона А

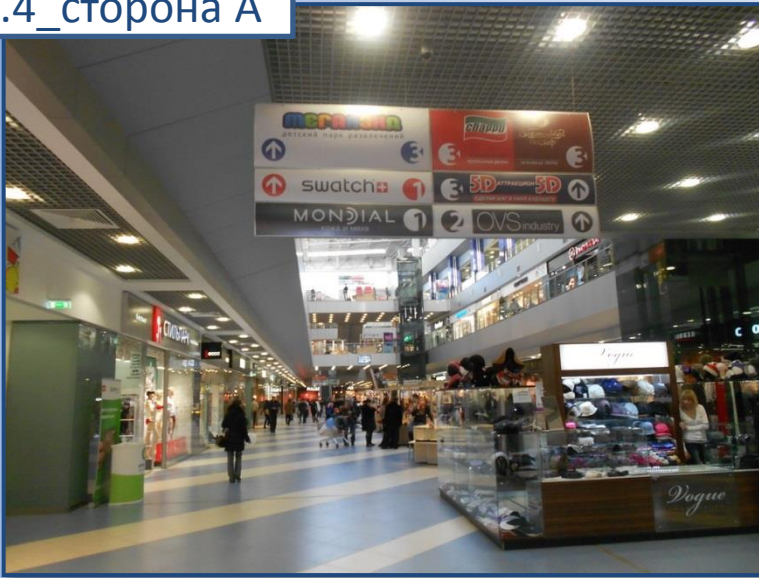


6.5_сторона В



Подвесные навигаторы в комплексе, 1 этаж

6.4_сторона А



6.4_сторона В



6.7_сторона А



6.7_сторона В



Подвесные навигаторы в комплексе, 1 этаж

6.1_сторона А



6.1_сторона В



5.6_сторона А



5.6_сторона В



Навигация в комплексе, 1 этаж

5.9_навигация над
траволаторами,
соединяющими 1 и -1 этаж



3.3_информационный
стенд лифтового холла

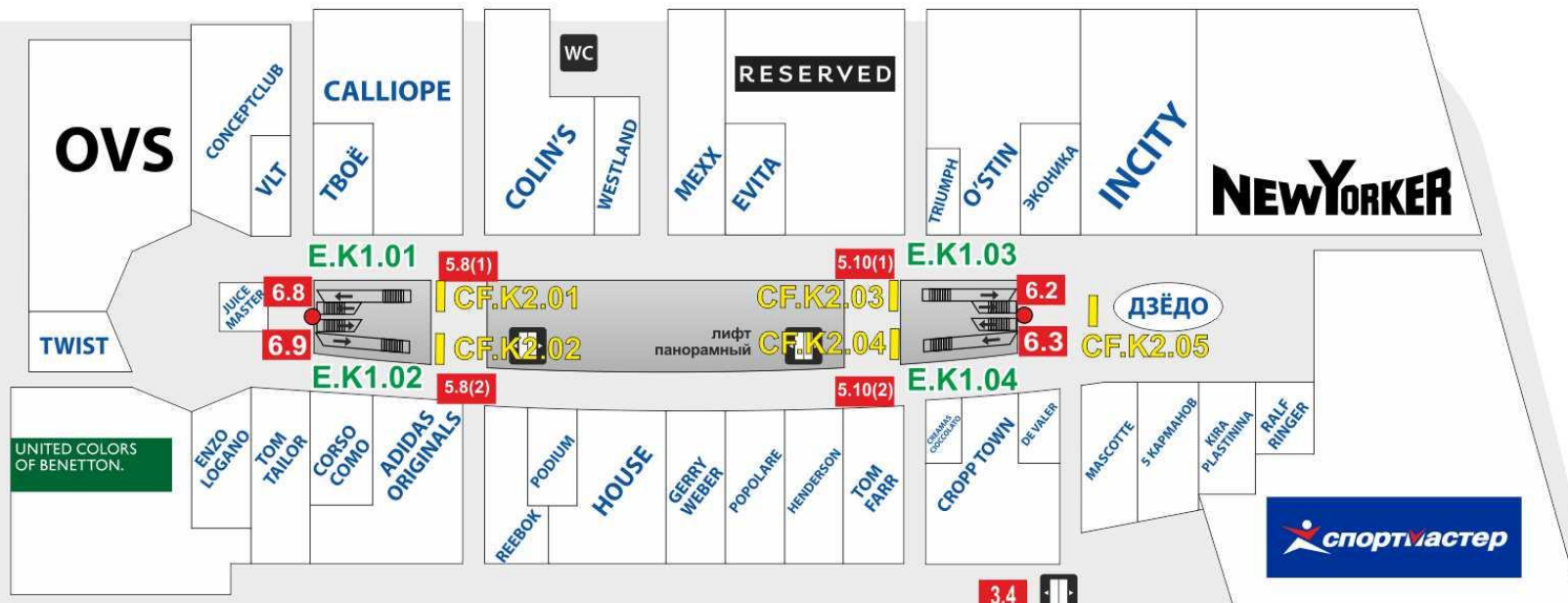


Подвесные навигаторы в комплексе, 2 этаж



Схема расположения рекламных установок на 2 этаже комплекса

ТОРГОВО-РАЗВИВАТЕЛЬНЫЙ КОМПЛЕКС
РОДНИК



подвесной навигатор 6.9, сторона В

Условные обозначения:
 5.4 - подвесная навигация
 3.1 - лифтовой холл
 Е - эскалатор, траволатор
 ВР - брендмауэрное панно
 К - этаж (М.К3.03)

A B расположение навигаторов в комплексе



Подвесные навигаторы в комплексе, 2 этаж

6.9_сторона А



6.9_сторона В



6.8_сторона А

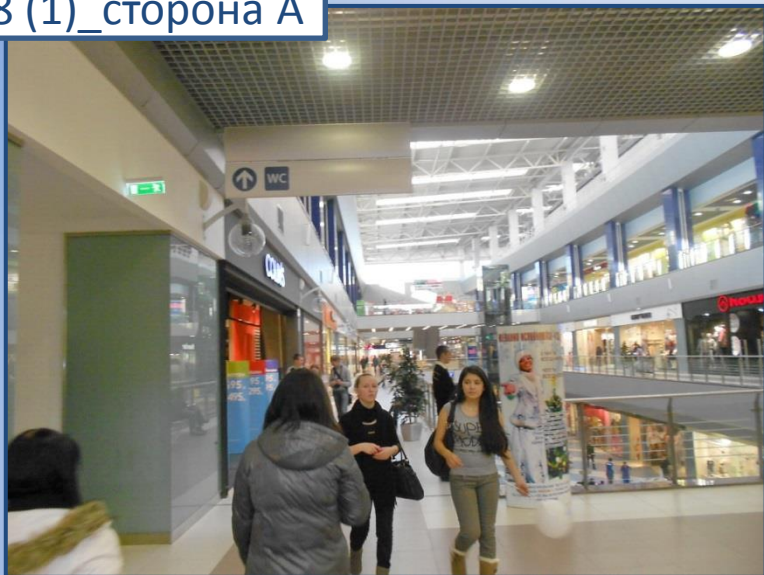


6.8_сторона В



Подвесные навигаторы в комплексе, 2 этаж

5.8 (1)_сторона А



5.8 (1)_сторона В



5.8 (2)_сторона А



5.8 (2)_сторона В



Подвесные навигаторы в комплексе, 2 этаж

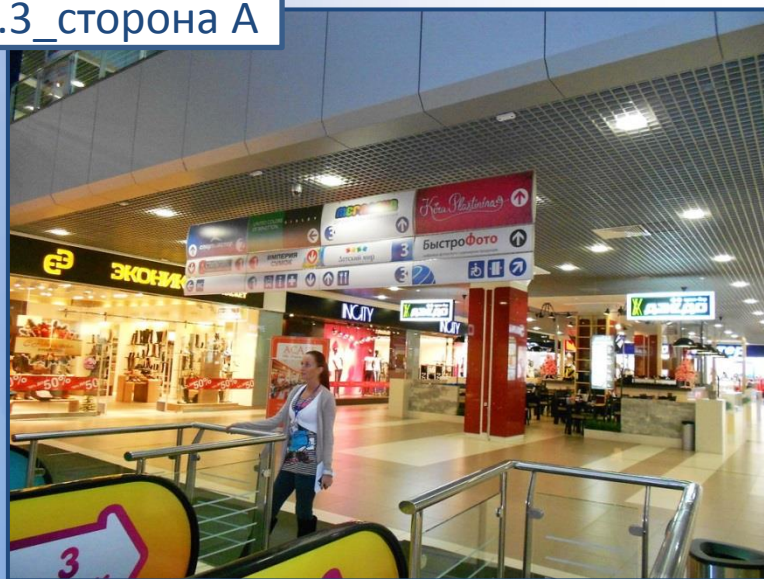
6.2_сторона А



6.2_сторона В



6.3_сторона А



6.3_сторона В

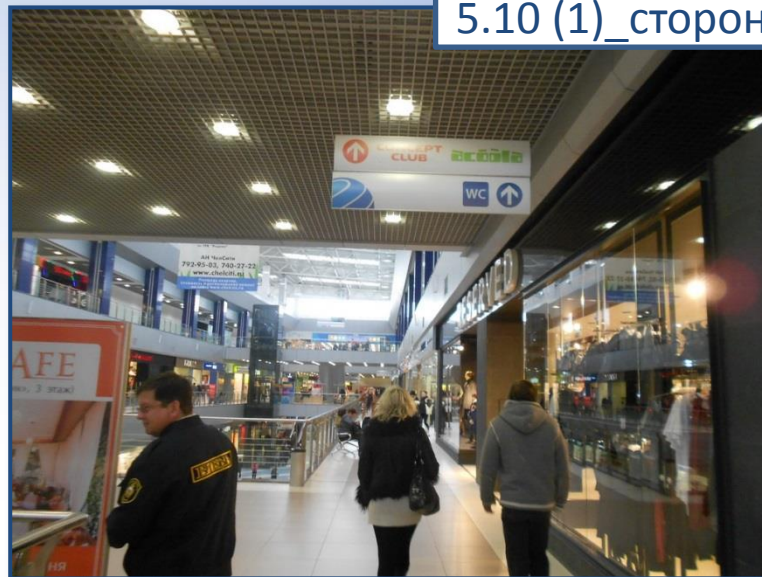


Подвесные навигаторы в комплексе, 2 этаж

5.10 (1)_сторона А



5.10 (1)_сторона В



5.10 (2)_сторона А



5.10 (2)_сторона В



Информационный стенд лифтового холла, 2 этаж

Код 3.4_нумерация сверху вниз с 1 по 15



Подвесные навигаторы в комплексе, 3 этаж



Схема расположения рекламных установок на 3 этаже комплекса

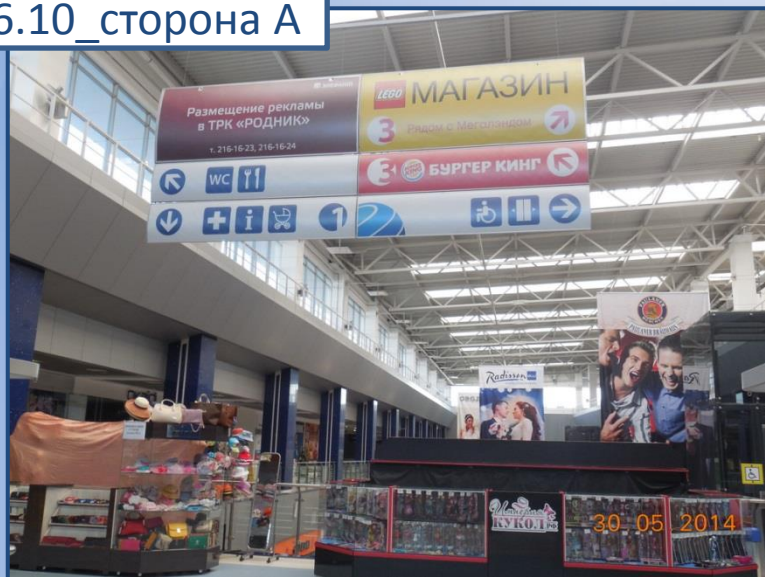
ТОПОВЫЙ КОМПЛЕКС
РОДНИК



Условные обозначения:
 5.14 - подвесная навигация
 3.5 - лифтовой холл
 Е - эскалатор, траволатор
 ВР - брендмауэрное панно
 К - этаж (М.К3.03)
А | В расположение навигаторов в комплексе

Подвесные навигаторы в комплексе, 3 этаж

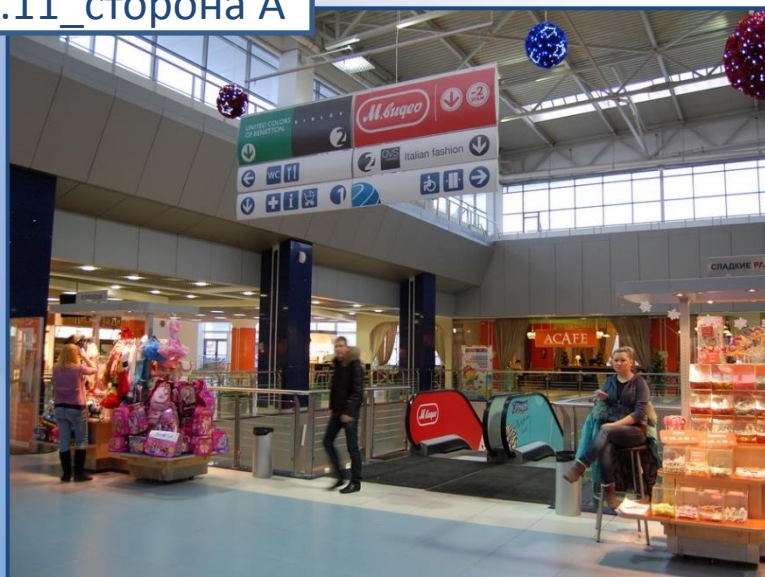
6.10_сторона А



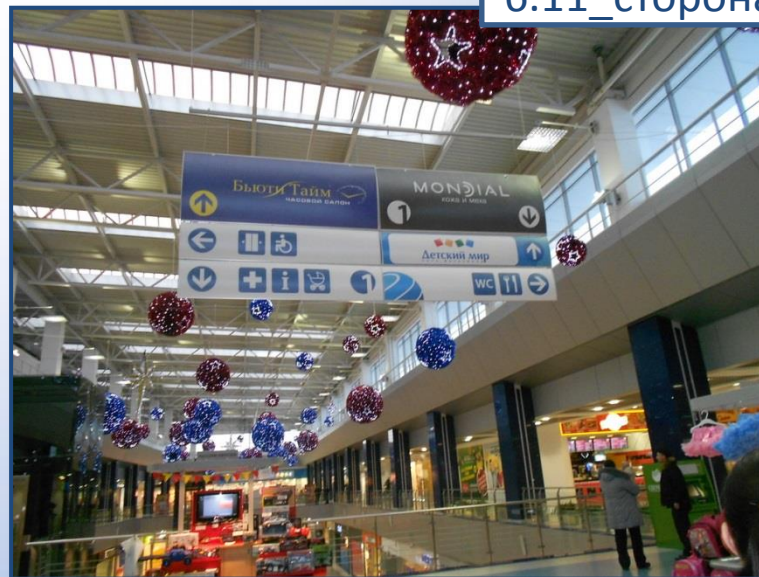
6.10_сторона В



6.11_сторона А



6.11_сторона В



Подвесные навигаторы в комплексе, 3 этаж

5.11_сторона А



5.11_сторона В



5.12_сторона А



5.12_сторона В



Подвесные навигаторы в комплексе, 3 этаж

5.13_сторона А



5.13_сторона В



5.14_сторона А



5.14_сторона В



Информационный стенд лифтового холла, 3 этаж

Код 3.5_ нумерация сверху вниз с 1 по 15



КОНТАКТЫ

Запросить прайс на размещение рекламы в ТРК «Родник», а также получить подробную консультацию наших специалистов вы можете по телефонам:

+7 (351) 216-16-23/24,

или написав запрос на электронный ящик:

morozova@trkrodnik.ru;

brundasova@trkrodnik.ru